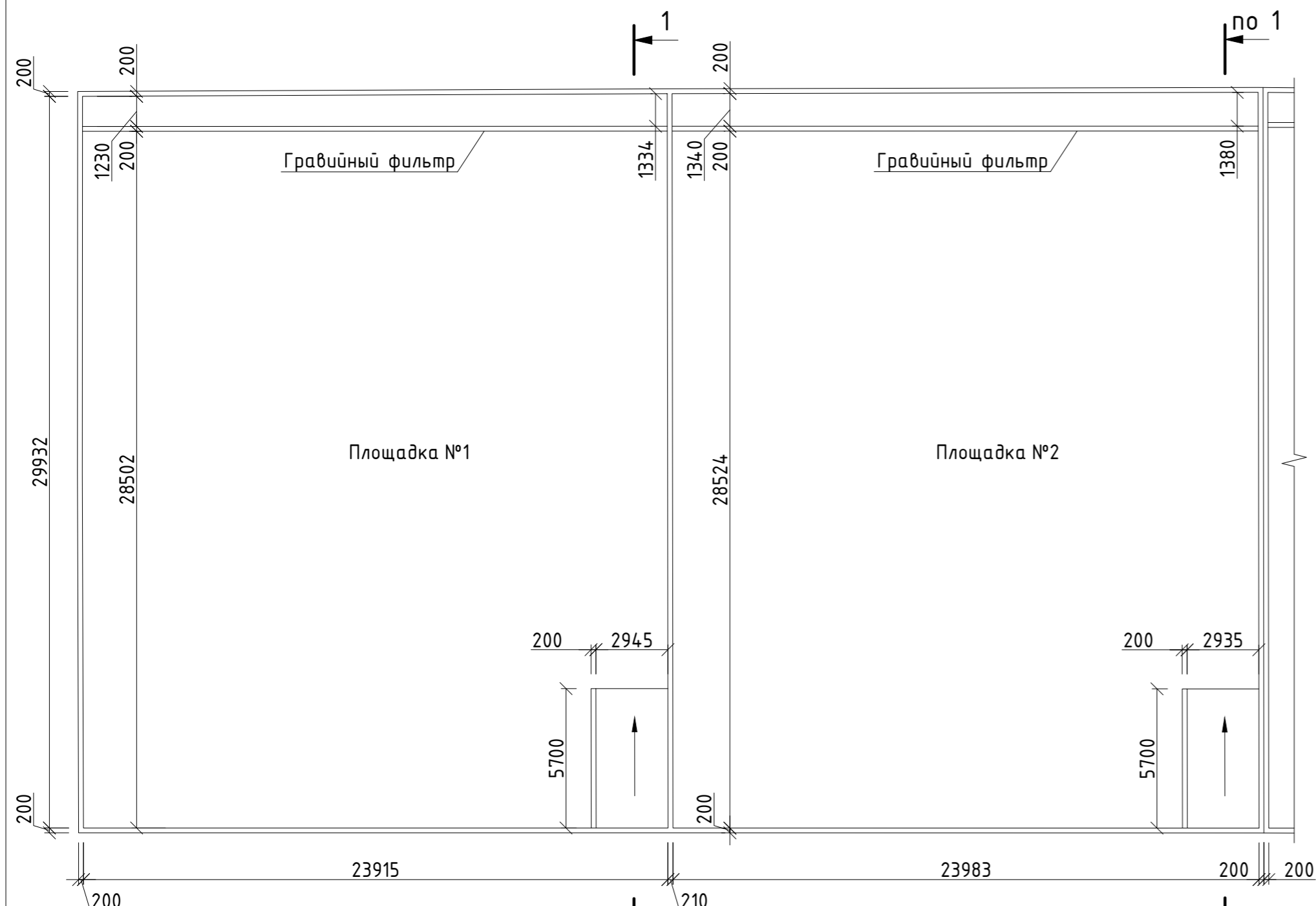


План площадок 1, 2 (1:200)



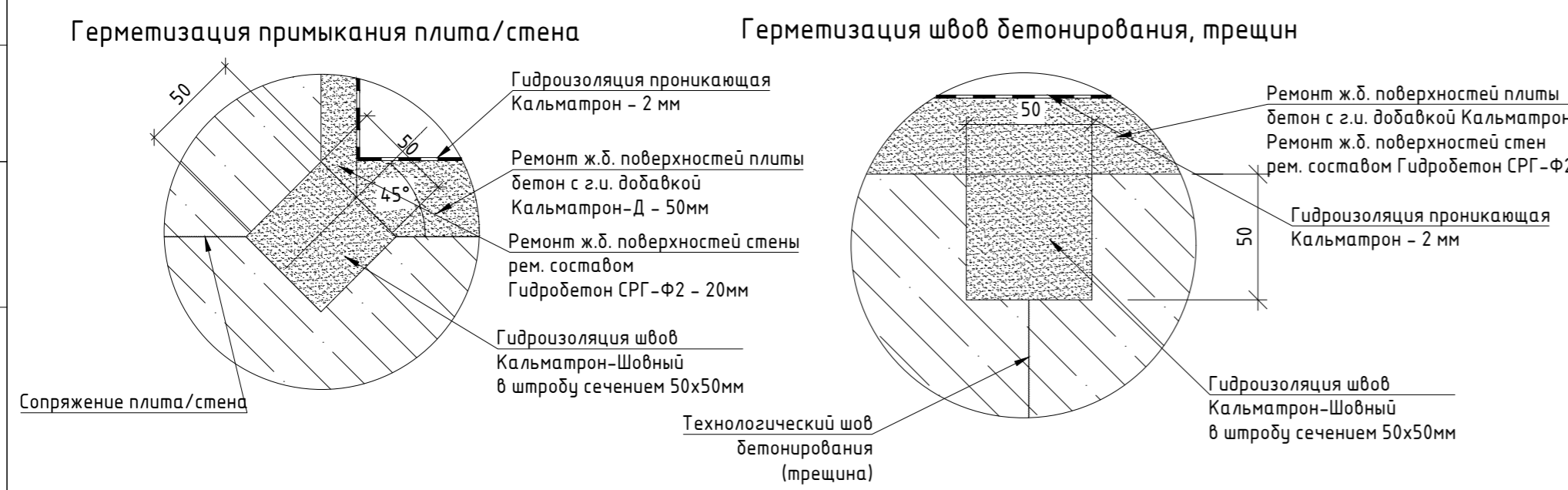
1-1 (1:100)



Гидроизоляция проникающая Кальмастрон - 2мм	Гидроизоляция проникающая Кальмастрон - 2мм	Гидроизоляция проникающая Кальмастрон - 2мм
Ремонт ж.б. поверхностей откосов рем. составом Гидробетон СРГ-Ф2 - 20мм	Ремонт ж.б. поверхностей плиты бетон с г.и. добавкой Кальмастрон-Д - 50мм	Ремонт ж.б. поверхностей стен рем. составом Гидробетон СРГ-Ф2 - 20мм
Существующее ж.б. откосы	Существующее ж.б. днище	Существующие ж.б. стены
Бетонная подготовка	Бетонная подготовка	Грунт обратной засыпки
Грунт основания	Грунт основания	

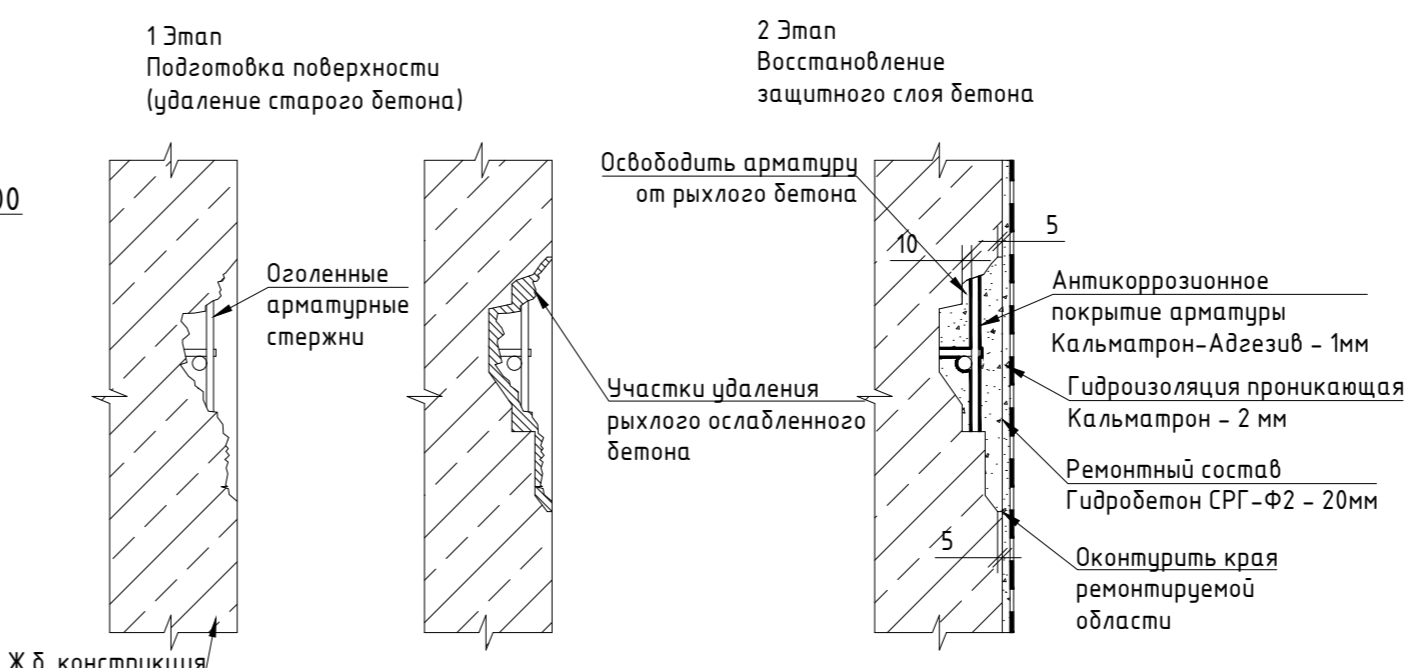
1
1

2
1



Спецификация применяемых материалов Кальмастрон						
Поз.	Обозначение	Наименование	Расход	Кол-во	Объем	Примечание
Площадка №1						
2	Г.и. примыкания плита/стена	Кальмастрон-Шовный, штриба 50x50мм	4,25кг/п.м.	119,43п.м.	507,58кг	узел 1
3	Г.и. швов бетонирования, трещин	Кальмастрон-Шовный, штриба 50x50мм	4,25кг/п.м.	уточнить по месту	уточнить по месту	узел 2
4	Ремонт ж.б. поверхностей стен	Гидробетон СРГ-Ф2, слой 20мм	34кг/м2	160,1м2	5443,74кг	узел 3
5	Ремонт ж.б. поверхностей стен	Кальмастрон-Адгезив, слой 1мм	1,5кг/м2	53,37м2	80,01кг	узел 3
6	Ремонт ж.б. поверхностей днища	Кальмастрон-Д, слой 50мм	10кг/м3	35,06м3	350,6кг	узел 3
7	Ремонт ж.б. поверхностей днища	Кальмастрон-Адгезив, слой 1мм	1,5кг/м2	233,7м2	350,55кг	узел 3
8	Внутренняя гидроизоляция	Кальмастрон, слой 2мм	3,2кг/м2	701,10м2	2243,52кг	плита
9	Внутренняя гидроизоляция	Кальмастрон, слой 2мм	3,2кг/м2	160,1м2	512,35кг	стены
Площадка №2						
11	Г.и. примыкания плита/стена	Кальмастрон-Шовный, штриба 50x50мм	4,25кг/п.м.	119,69п.м.	508,68кг	узел 1
12	Г.и. швов бетонирования, трещин	Кальмастрон-Шовный, штриба 50x50мм	4,25кг/п.м.	уточнить по месту	уточнить по месту	узел 2
13	Ремонт ж.б. поверхностей стен	Гидробетон СРГ-Ф2, слой 20мм	34кг/м2	160,36м2	5452,24кг	узел 3
14	Ремонт ж.б. поверхностей стен	Кальмастрон-Адгезив, слой 1мм	1,5кг/м2	53,45м2	80,18кг	узел 3
15	Ремонт ж.б. поверхностей днища	Кальмастрон-Д, слой 50мм	10кг/м3	35,23м3	352,3кг	узел 3
16	Ремонт ж.б. поверхностей днища	Кальмастрон-Адгезив, слой 1мм	1,5кг/м2	234,83м2	352,25кг	узел 3
17	Внутренняя гидроизоляция	Кальмастрон, слой 2мм	3,2кг/м2	704,5м2	2254,4кг	плита
18	Внутренняя гидроизоляция	Кальмастрон, слой 2мм	3,2кг/м2	160,36м2	513,15кг	стены
Общий объем						
20	Устройство г.и. отмостки	Кальмастрон-Д	1,25кг/п.м.	127,35п.м.	159,19кг	100x150x1000
21						

Ремонт ж.б. поверхностей стен



Ремонт ж.б. поверхностей днища



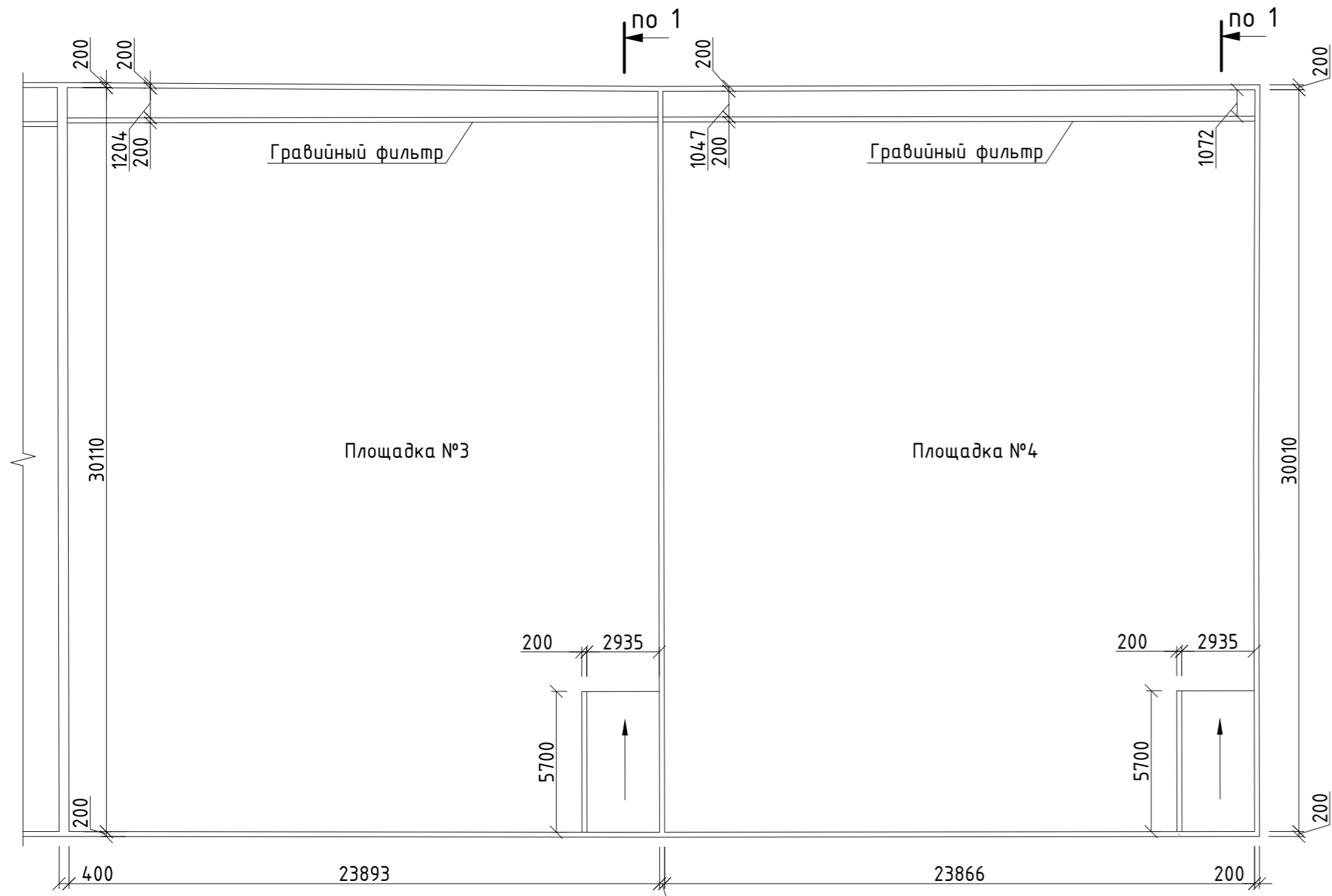
Указания по устройству гидроизоляции:

- Очистить ремонтируемые поверхности ж.б. конструкций от старых ремонтных составов, рыхлого, ослабленного бетона, высолов, выщелачиваний и пр. загрязнений, до здорового прочного бетона. Пористая структура поверхности бетона должна быть открытой. Очистка поверхностей производится абразивным инструментом, а так же водоструйным и пескоструйным методом, при помощи аппарата высокого давления. Непосредственно перед укладкой ремонтных и гидроизоляционных материалов промочить поверхность водой.
- Швы примыкания плита/стена (узел 1), швы бетонирования и трещины (узел 2) расшить на штрибу сечением 50x50мм при помощи долотки с алмазным диском и перфоратора. Удалить рыхлый ослабленный бетон перфоратором до прочного основания. Очистить штрибу от крошки и загрязнений. Продуть и промыть штрибу водой под давлением. Непосредственно перед нанесением рем. состава пропитать рабочий участок водой до полного насыщения. Заполнить штрибу ремонтным составом "Кальмастрон-Шовный". Укладка материала производится мастерком шпателем или вручную в прорезиненных перчатках. Тщательно уплотнить рем. состав в штрибу, заполняя все полости и пустоты. Расход ремонтного состава "Кальмастрон-Шовный" - 1700кг/м³.
- Оголенные арматурные стержни (узел 3, 4) зачистить от ржавчины. Освободить арматуру от слоя бетона по всей окружности на 30мм. Элементы с арматурой сильно подверженной коррозии подлежат замене либо усилению. Край ремонтируемой области оконтурить на глубину 10мм. Для приостановления процесса коррозии арматуры нанести на ее поверхность антикор "Кальмастрон-Адгезив" слоем 1мм. Материал наносится кистью. Работы производятся при температуре +5...+30°C. Срок твердения антикоррозионного покрытия перед последующими работами 5 суток. Непосредственно перед укладкой ремонтных материалов промочить поверхность водой.
- Нанести ремонтный гидроизолирующий состав "Гидробетон СРГ-Ф2" слоем 20мм на подготовленную стен поверхность вручную мастерком или кельмой.
- Ремонт ж.б. поверхностей плиты днища выполняется бетоном с гидроизоляционной добавкой "Кальмастрон-Д" слоем 50мм. Материал вводится в состав бетонной смеси в сухом виде в условиях бетономесительного узла или в виде раствора с водой в бетономешалку непосредственно на строительной площадке.
- Подготовленные внутренние ж.б. поверхности обработать проникающим гидроизоляционным составом "Кальмастрон" слоем 2 мм. Предварительно смочить поверхности водой до полного насыщения за несколько проходов с промежутком 5-10 минут. Материал "Кальмастрон" наносится шпателем (за 1 проход), кистью или штукатурным пистолетом распылителем (за 2 прохода). После нанесения гидроизоляции обеспечить влажностный уход за поверхностью в течение нескольких суток. Работы производятся при температуре не ниже +5°C.
- Бетонирование отмостки вести с применением гидроизоляционной добавки "Кальмастрон-Д". Материал вводится в состав бетонной смеси в сухом виде в условиях бетономесительного узла или в виде раствора с водой в бетономешалку непосредственно на строительной площадке.
- Все гидроизоляционные работы материалами системы "Кальмастрон" производятся в соответствии со стандартом организации производителя № СТО 54282519-001-2016 "Проектирование и выполнение работ по гидроизоляции, ремонту и антикоррозионной защите строительных конструкций с применением материалов системы «Кальмастрон»".

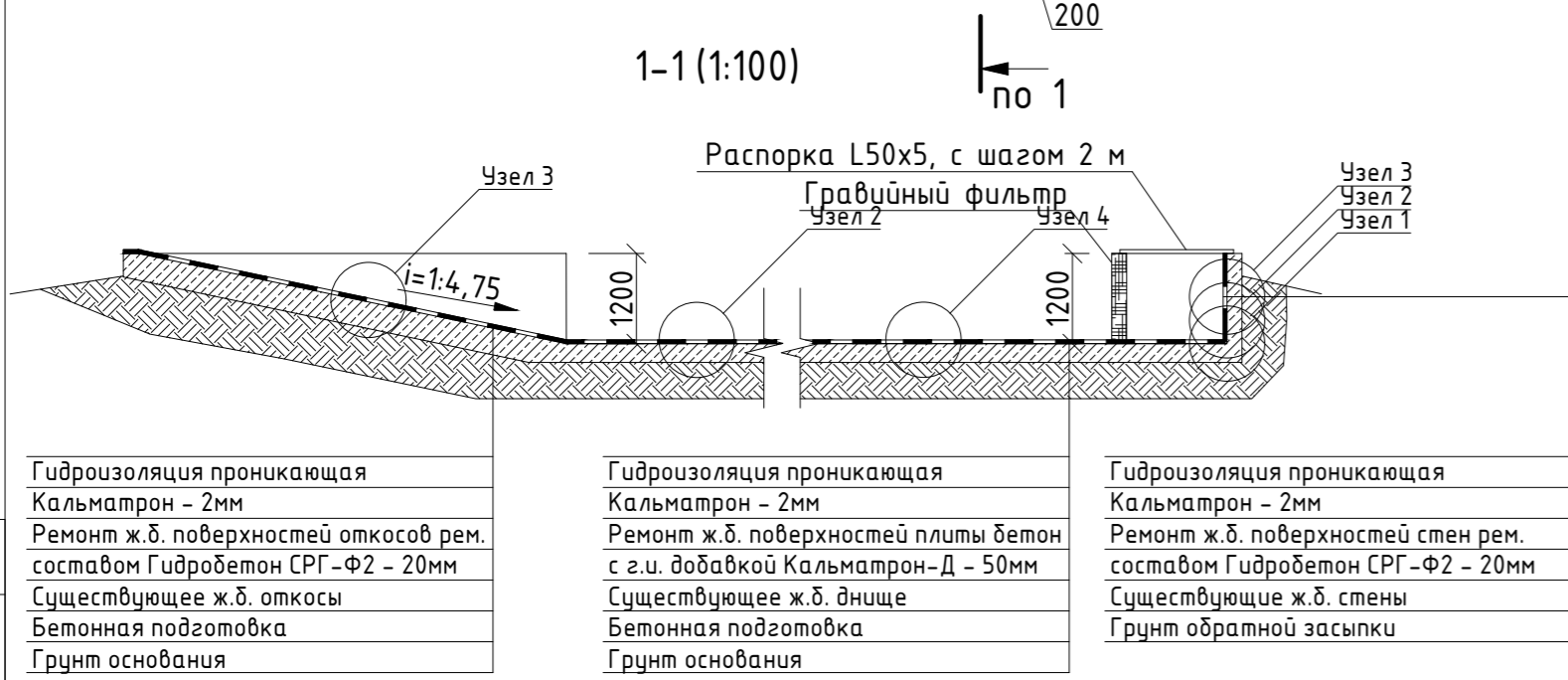
Канализационные очистные сооружения

Изм.	Кол. уч.	Лист № док.	Подп.	Дата				
					Стадия	Лист	Листов	
					Р	1	1	
					Узлы, указания и объемы материалов по устройству гидроизоляции			

План площадок 3, 4 (1:200)



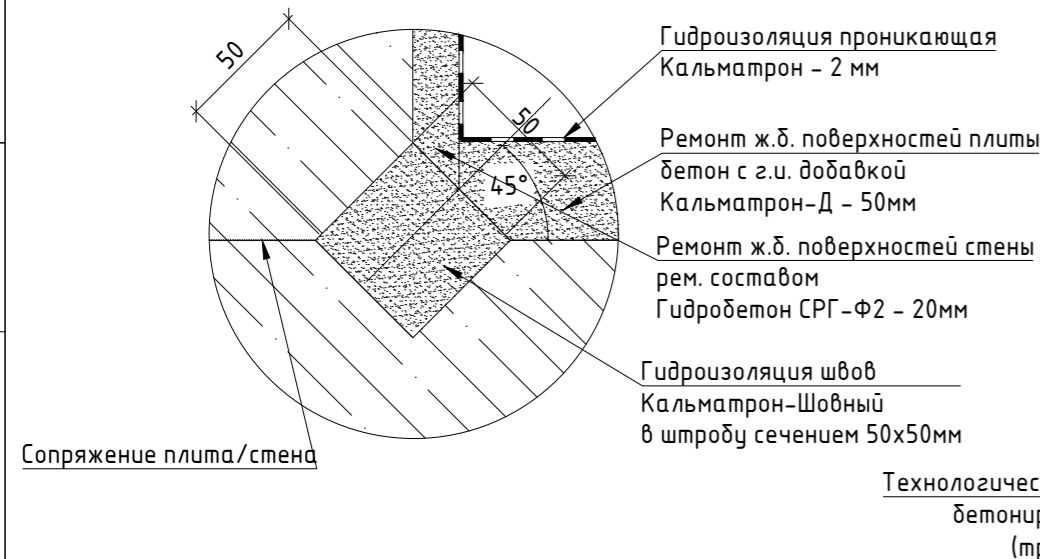
1-1 (1:100)



Гидроизоляция проникающая Кальмаатрон - 2мм	Гидроизоляция проникающая Кальмаатрон - 2мм	Гидроизоляция проникающая Кальмаатрон - 2мм
Ремонт ж.б. поверхностей откосов рем. составом Гидробетон СРГ-Ф2 - 20мм	Ремонт ж.б. поверхностей плиты бетон с г.и. добавкой Кальмаатрон-Д - 50мм	Ремонт ж.б. поверхностей стен рем. составом Гидробетон СРГ-Ф2 - 20мм
Существующее ж.б. откосы	Существующее ж.б. днище	Существующие ж.б. стены
Бетонная подготовка	Бетонная подготовка	Грунт обратной засыпки
Грунт основания	Грунт основания	

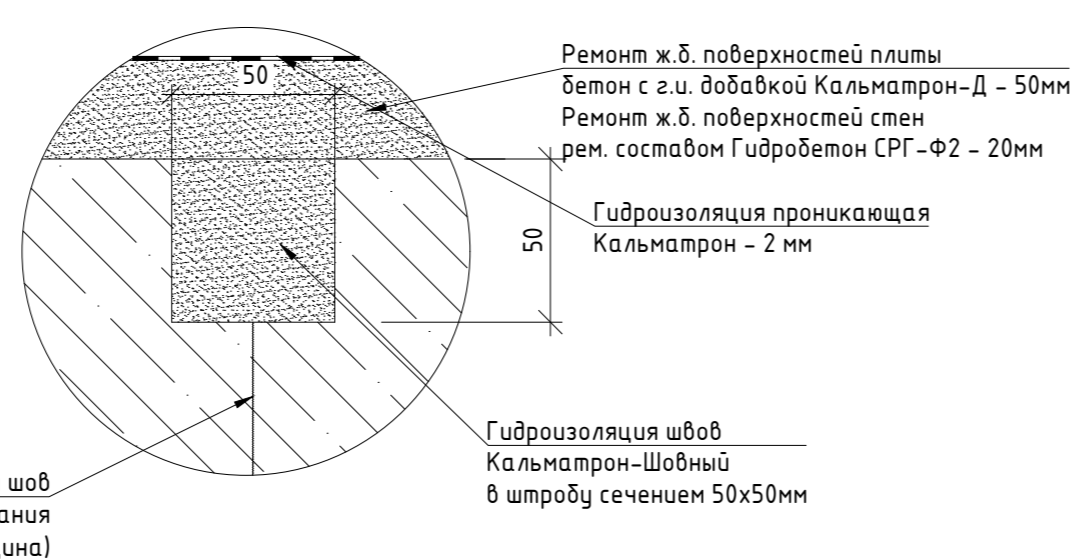
1
1

Герметизация примыкания плита/стена



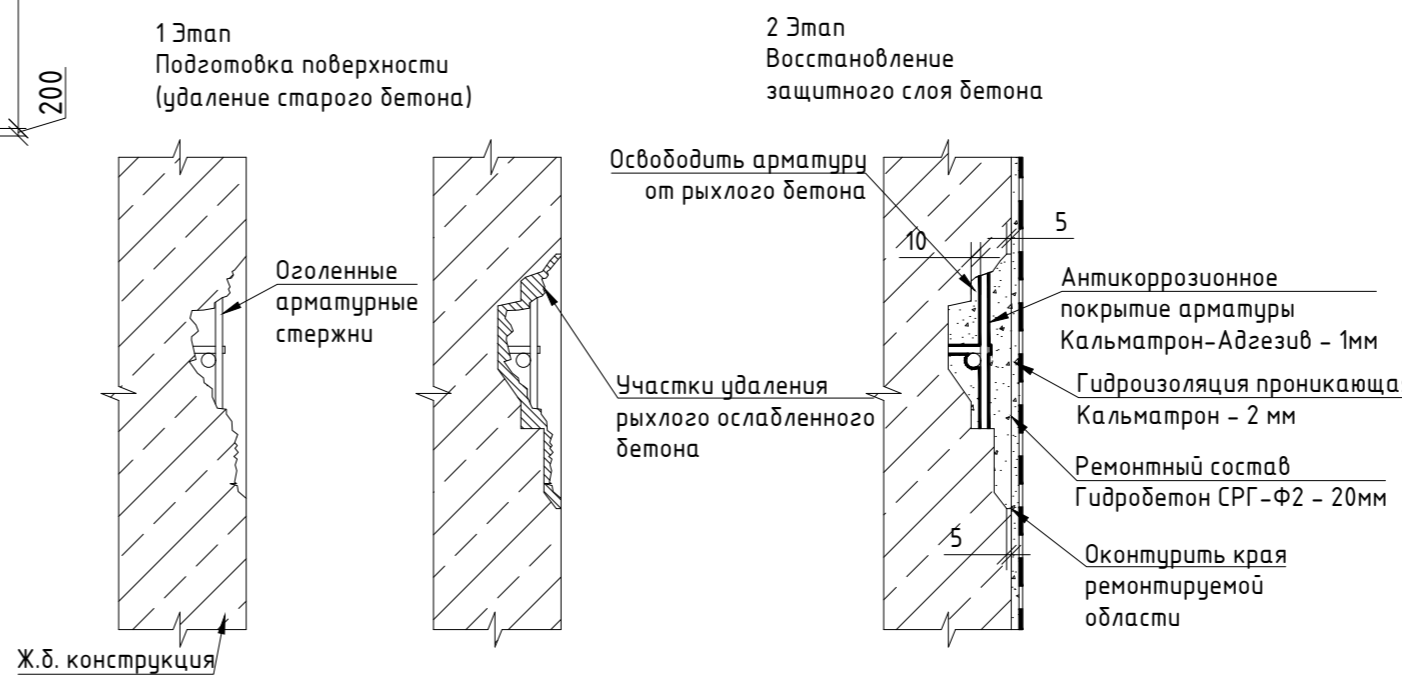
2
1

Герметизация швов бетонирования, трещин



Спецификация применяемых материалов Кальмаатрон						
Поз.	Обозначение	Наименование	Расход	Кол-во	Объем	Примечание
Площадка №3						
2	Г.и. примыкания плита/стена	Кальмаатрон-Шовный, штраба 50x50мм	4,25кг/п.м.	119,44п.м.	507,62кг	узел 1
3	Г.и. швов бетонирования, трещин	Кальмаатрон-Шовный, штраба 50x50мм	4,25кг/п.м.	уточнить по месту	уточнить по месту	узел 2
4	Ремонт ж.б. поверхностей стен	Гидробетон СРГ-Ф2, слой 20мм	34кг/м2	160,06м2	5442,04кг	узел 3
5	Ремонт ж.б. поверхностей стен	Кальмаатрон-Адгезив, слой 1мм	1,5кг/м2	53,35м2	80,03кг	узел 3
6	Ремонт ж.б. поверхностей днища	Кальмаатрон-Д, слой 50мм	10кг/м3	35,05м3	350,5кг	узел 3
7	Ремонт ж.б. поверхностей днища	Кальмаатрон-Адгезив, слой 1мм	1,5кг/м2	233,65м2	350,47кг	узел 3
8	Внутренняя гидроизоляция	Кальмаатрон, слой 2мм	3,2кг/м2	700,94м2	2243,01кг	плита
9	Внутренняя гидроизоляция	Кальмаатрон, слой 2мм	3,2кг/м2	160,06м2	512,19кг	стены
Площадка №4						
11	Г.и. примыкания плита/стена	Кальмаатрон-Шовный, штраба 50x50мм	4,25кг/п.м.	119,39п.м.	507,41кг	узел 1
12	Г.и. швов бетонирования, трещин	Кальмаатрон-Шовный, штраба 50x50мм	4,25кг/п.м.	уточнить по месту	уточнить по месту	узел 2
13	Ремонт ж.б. поверхностей стен	Гидробетон СРГ-Ф2, слой 20мм	34кг/м2	159,98м2	5439,32кг	узел 3
14	Ремонт ж.б. поверхностей стен	Кальмаатрон-Адгезив, слой 1мм	1,5кг/м2	53,33м2	79,99кг	узел 3
15	Ремонт ж.б. поверхностей днища	Кальмаатрон-Д, слой 50мм	10кг/м3	34,98м3	349,8кг	узел 3
16	Ремонт ж.б. поверхностей днища	Кальмаатрон-Адгезив, слой 1мм	1,5кг/м2	233,22м2	349,83кг	узел 3
17	Внутренняя гидроизоляция	Кальмаатрон, слой 2мм	3,2кг/м2	699,65м2	2238,88кг	плита
18	Внутренняя гидроизоляция	Кальмаатрон, слой 2мм	3,2кг/м2	159,98м2	511,94кг	стены
Общий объем						
20	Устройство г.и. отмостки	Кальмаатрон-Д	1,25кг/п.м.	127,14п.м.	158,93кг	100x150x1000
21						

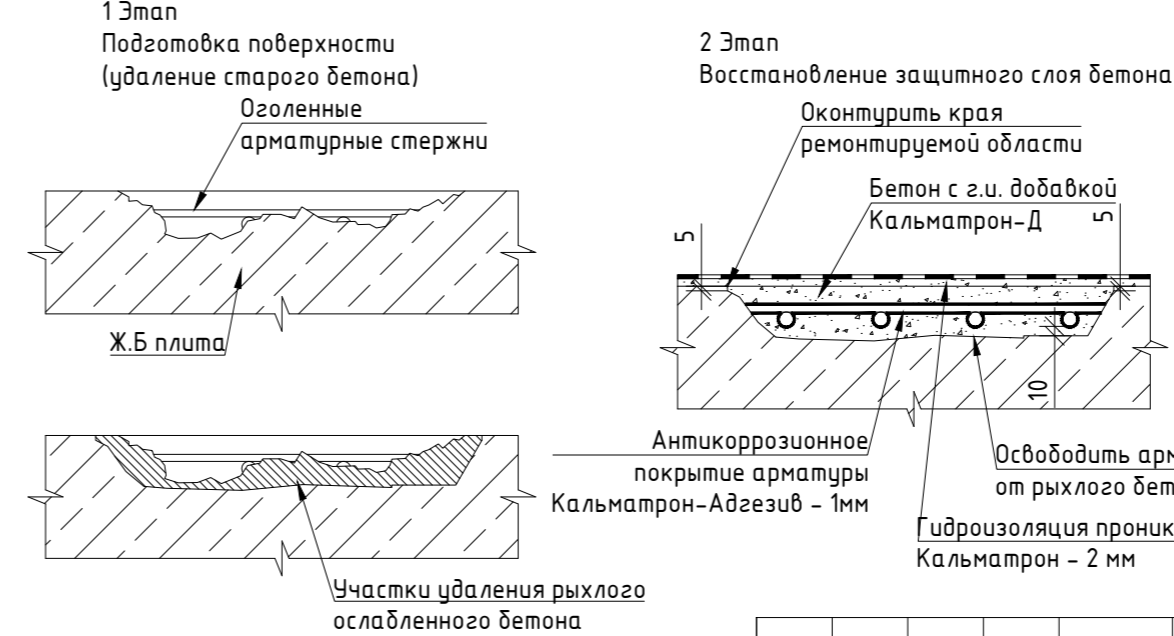
Ремонт ж.б. поверхностей стен



Указания по устройству гидроизоляции:

- Очистить ремонтируемые поверхности ж.б. конструкций от старых ремонтных составов, рыхлого, ослабленного бетона, высолов, выщелачиваний и пр. загрязнений, до здорового прочного бетона. Поровая структура поверхности бетона должна быть открытой. Очистка поверхностей производится абразивным инструментом, а так же водоструйным и пескоструйным методом, при помощи аппарата высокого давления. Непосредственно перед укладкой ремонтных и гидроизоляционных материалов промочить поверхность водой.
- Швы примыкания плита/стена (узел 1), швы бетонирования и трещины (узел 2) расшить на штробу сечением 50x50мм при помощи долотки с алмазным диском и перфоратора. Удалить рыхлый ослабленный бетон перфоратором до прочного основания. Очистить штробу от крошки и загрязнений. Продуть и промыть штробу водой под давлением. Непосредственно перед нанесением рем. состава пропитать рабочий участок водой до полного насыщения. Заполнить штробу ремонтным составом "Кальмаатрон-Шовный". Укладка материала производится мастерком шпателем или вручную в прорезиненных перчатках. Тщательно уплотнить рем. состав в штробу, заполняя все полости и пустоты. Расход ремонтного состава "Кальмаатрон-Шовный" - 1700кг/м³.
- Оголенные арматурные стержни (узел 3, 4) зачистить от ржавчины. Освободить арматуру от слоя бетона по всей окружности на 30мм. Элементы с арматурой сильно подверженной коррозии подлежат замене либо усилению. Край ремонтируемой области оконтурить на глубину 10мм. Для приостановления процесса коррозии арматуры нанести на ее поверхность антикор "Кальмаатрон-Адгезив" слоем 1мм. Материал наносится кистью. Работы производятся при температуре +5...+30°C. Срок твердения антикоррозионного покрытия перед последующими работами 5 суток. Непосредственно перед укладкой ремонтных материалов промочить поверхность водой.
- Нанести ремонтный гидроизолирующий состав "Гидробетон СРГ-Ф2" слоем 20мм на подготовленную стен поверхность вручную мастерком или кельмой.
- Ремонт ж.б. поверхностей плиты днища выполняется бетоном с гидроизоляционной добавкой "Кальмаатрон-Д" слоем 50мм. Материал вводится в состав бетонной смеси в сухом виде в условиях бетоносмесительного узла или в виде раствора с водой в бетономешалку непосредственно на строительной площадке.
- Подготовленные внутренние ж.б. поверхности обработать проникающим гидроизоляционным составом "Кальмаатрон" слоем 2мм. Предварительно смочить поверхности водой до полного насыщения за несколько проходов с промежутком 5-10 минут. Материал "Кальмаатрон" наносится шпателем (за 1 проход), кистью или штукатурным пистолетом распылителем (за 2 прохода). После нанесения гидроизоляции обеспечить влажностный уход за поверхностью в течение нескольких суток. Работы производятся при температуре не ниже +5°C.
- Бетонирование отмостки вести с применением гидроизоляционной добавки "Кальмаатрон-Д". Материал вводится в состав бетонной смеси в сухом виде в условиях бетоносмесительного узла или в виде раствора с водой в бетономешалку непосредственно на строительной площадке.
- Все гидроизоляционные работы материалами системы "Кальмаатрон" производятся в соответствии со стандартом организации производителя № СТО 54282519-001-2016 "Проектирование и выполнение работ по гидроизоляции, ремонту и антикоррозионной защите строительных конструкций с применением материалов системы «Кальмаатрон»".

Ремонт ж.б. поверхностей днища



Канализационные очистные сооружения

Изм.	Кол. уч.	Лист № док.	Подп.	Дата			
					Стадия	Лист	Листов
					Р	1	1
					Узлы, указания и объемы материалов по устройству гидроизоляции		